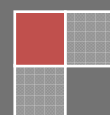




ZAWODY DEFICYTOWE I NADWYŻKOWE W POWIECIE KRAKOWSKIM

W I PÓŁROCZU 2012 ROKU



Spis treści

WSTĘP.....	3
ANALIZA BEZROBOCIA W POWIECIE KRAKOWSKIM	4
BEZROBOTNI WG GRUP ZAWODÓW	6
NAPŁYW BEZROBOTNYCH	7
DŁUGOTRWALE BEZROBOCIE	9
BEZROBOTNI WG POLSKIEJ KLASYFIKACJI ZAWODÓW	10
OFERTY PRACY WG ZAWODÓW	11
ANALIZA ZAWODÓW NADWYŻKOWYCH I DEFICYTOWYCH.....	13
ZAWODY DEFICYTOWE	13
ZAWODY NADWYŻKOWE	16
ZAWODY RÓWNOWAŻNE.....	18

WSTĘP

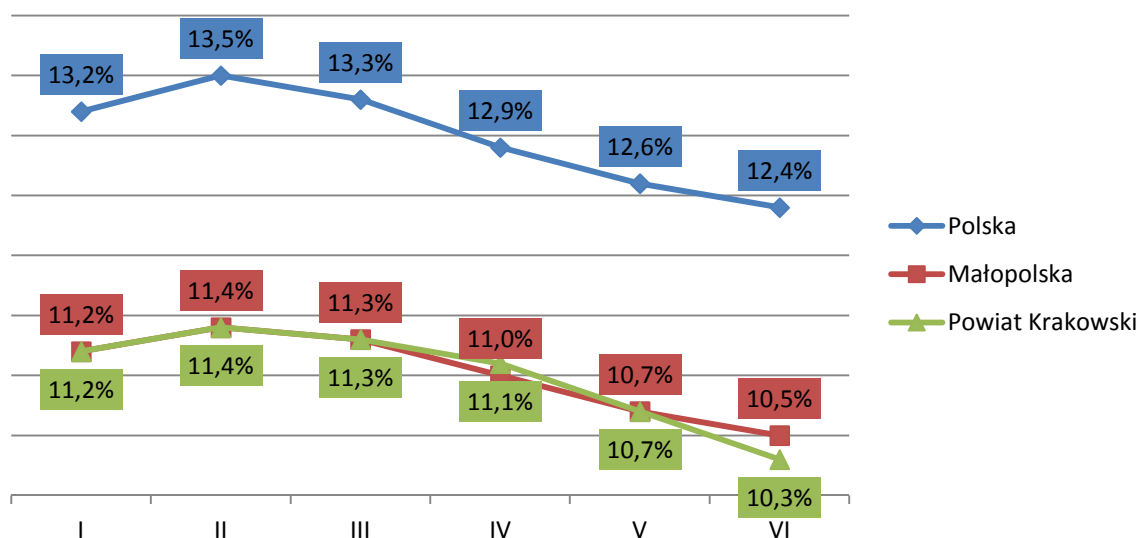
Zgodnie z zapisami ustawy z dnia 20 kwietnia 2004 roku o promocji zatrudnienia i instytucjach rynku pracy (Dz. U. z 2008 roku nr 69 poz. 415 z zm.) do zadań samorządu powiatu należy opracowywanie analiz i sprawozdań, w tym prowadzenie monitoringu zawodów deficytowych i nadwyżkowych.

Monitoring zawodów deficytowych i nadwyżkowych jest procesem systematycznego obserwowania zjawisk zachodzących na rynku pracy dotyczących kształtowania popytu na pracę i podaży zasobów pracy oraz formułowania na tej podstawie ocen, wniosków i krótkotrwałych prognoz niezbędnych dla określenia potrzeb szkoleniowych bezrobotnych i kształcenia zawodowego. Jest on sporządzany w okresach półrocznych w oparciu o zalecenia metodyczne opracowane przez Departament Rynku Pracy Ministerstwa Pracy i Polityki Społecznej.

Raport z monitoringu zawodów deficytowych i nadwyżkowych za I półrocze 2012 roku został opracowany w oparciu o dane statystyczne zawarte w sprawozdaniu MPiPS-01 oraz załączniki 2 i 3 do w/w sprawozdania.

ANALIZA BEZROBOCIA W POWIECIE KRAKOWSKIM

Na koniec pierwszego półrocza 2012 roku w Urzędzie Pracy Powiatu Krakowskiego zarejestrowanych było 8 876 osób bezrobotnych, to o 753 osoby, czyli 7,8% mniej w stosunku do ubiegłego roku. Stopa bezrobocia na koniec czerwca 2012 roku wyniosła 10,3%.



Wykres nr 1. Stopa bezrobocia (dane GUS)

Z ogółu bezrobotnych, zarejestrowanych na koniec I półrocza 2012 roku 7686 osób, czyli 86,6% posiadało wyuczony zawód, natomiast 1190 osób, czyli 13,4% to osoby bez zawodu.

Populacja kobiet stanowiła 49,3 % ogółu bezrobotnych (4 378 osób). W stosunku do ubiegłego roku nastąpił spadek liczby bezrobotnych kobiet o 8,9%.

Tabela nr 1. Wybrane kategorie bezrobotnych na koniec I półrocza 2011 i 2012 roku

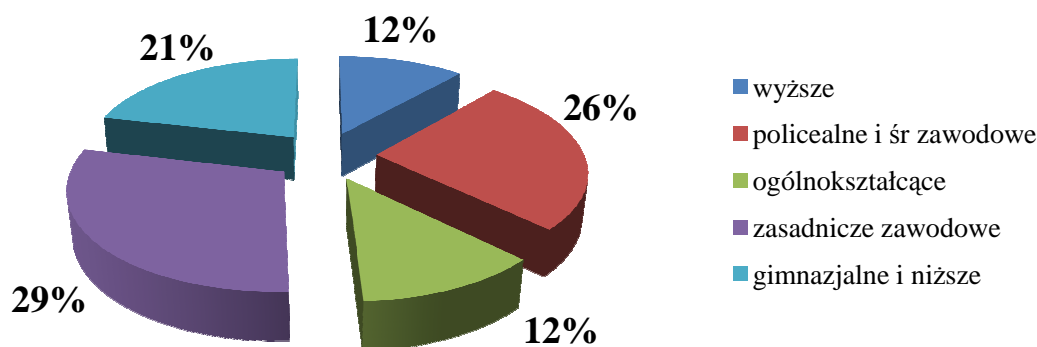
BEZROBOTNI	stan na 30.VI.2011	stan na 30.VI.2012	zmiana wobec 2011		udział do ogółu bezrobotnych w %	
			liczba	%	2011	2012
1	2	3	4	5	6	7
OGÓŁEM w tym wg	9 629	8 876	-753	-7,8%	x	x
bez zawodu	1 375	1 190	-185	-13,5%	14,3%	13,4%
WYKSZTAŁCENIA						
wyższe	1 035	1 020	-15	-1,4%	10,7%	11,5%
policealne i śr zawodowe	2 473	2 291	-182	-7,4%	25,7%	25,8%
ogólnokształcące	1 193	1 057	-136	-11,4%	12,4%	11,9%
zasadnicze zawodowe	2 832	2 611	-221	-7,8%	29,4%	29,4%
gimnazjalne i niższe	2 096	1 897	-199	-9,5%	21,8%	21,4%

PŁCI						
kobiety	4 804	4 378	-426	-8,9%	49,9%	49,3%
mężczyźni	4 825	4 498	-327	-6,8%	50,1%	50,7%
WIEKU						
18 - 24	2 444	1 933	-511	-20,9%	25,4%	21,8%
25 - 34	2 916	2 743	-173	-5,9%	30,3%	30,9%
35 - 44	1 581	1 634	53	3,4%	16,4%	18,4%
45 - 54	1 738	1 596	-142	-8,2%	18,0%	18,0%
55 - 59	762	791	29	3,8%	7,9%	8,9%
60 - 64	188	206	18	9,6%	2,0%	2,3%
MIEJSCA ZAMIESZKANIA						
miasto	2 203	2 030	-173	-7,9%	22,9%	22,9%
wieś	7 426	6 846	-580	-7,8%	77,1%	77,1%
STAŻU PRACY						
bez stażu	2 097	1 657	-440	-21,0%	21,8%	18,7%
do 1 roku	1 078	1 069	-9	-0,8%	11,2%	12,0%
1 - 5 lat	2 114	1 967	-147	-7,0%	22,0%	22,2%
5 - 10 lat	1 358	1 316	-42	-3,1%	14,1%	14,8%
10 - 20 lat	1 523	1 400	-123	-8,1%	15,8%	15,8%
20 - 30 lat	1 084	1 060	-24	-2,2%	11,3%	11,9%
30 lat i więcej	375	407	32	8,5%	3,9%	4,6%
CZASU POZOSTAWANIA BEZ PRACY						
do 1 miesiąca	739	746	7	0,9%	7,7%	8,4%
1 - 3 miesięcy	1 134	1 204	70	6,2%	11,8%	13,6%
3 - 6 miesięcy	1 899	1 706	-193	-10,2%	19,7%	19,2%
6 - 12 miesięcy	2 904	1 973	-931	-32,1%	30,2%	22,2%
12 - 24 miesiące	1 815	1 761	-54	-3,0%	18,8%	19,8%
pow. 24 miesięcy	1 138	1 486	348	30,6%	11,8%	16,7%
STOPA BEZROBOCIA	11,0%	10,3%	-0,7%	-6,4%	X	X

Bezrobotni zamieszkali na wsi stanowili 77,1% ogółu zarejestrowanych, w stosunku do stanu ubiegłorocznego, liczba bezrobotnych w tej kategorii spadła o 173 osoby, tj. o 7,9%.

W strukturze bezrobotnych według wieku, najliczniejszą zbiorowość stanowiły osoby w przedziale od 18 do 24 roku życia (21,8% ogółu bezrobotnych) oraz od 25 do 34 roku życia (30,9% ogółu bezrobotnych), świadczy to o ciężkiej sytuacji ludzi młodych na rynku pracy.

Struktura bezrobotnych zarejestrowanych w urzędzie, podobnie jak w latach ubiegłych przedstawia się następująco:



Wykres nr 2. Struktura bezrobotnych wg wykształcenia (stan na 30.06.2012r.)

BEZROBOTNI WG GRUP ZAWODÓW

Największą kategorię stanowią bezrobotni bez zawodu (1190 osób, tj. 13,4% bezrobotnych, w tym 50% to kobiety).

Patrząc na I półrocze 2012 roku w perspektywie lat ubiegłych można dostrzec iż struktura zawodowa osób bezrobotnych z terenu Powiatu Krakowskiego nie ulega większym zmianą. Najliczniej reprezentowany zawód, podobnie jak w roku ubiegłym, to sprzedawca (815 osób). Jest to zawód silnie sfeminizowany (89,94% to kobiety).

Strukturę bezrobotnych według zawodów przedstawia poniższa tabela.

Tabela nr 2. Ranking 30 zawodów o największej liczbie bezrobotnych wg stanu na koniec I półrocza 2012 roku

Lp	Kod zawodu	Nazwa zawodu	Bezrobotni ogółem	w tym				
				kobiety	absolwenci		powyżej 12 m-cy	
					razem	kobiety	razem	kobiety
1	2	3	4	5	6	7	8	9
1	"000000"	Bez zawodu	1190	595	173	94	43	17
2	"522301"	Sprzedawca*	815	733	13	11	286	255
3	"931301"	Robotnik budowlany	317	1	0	0	105	0
4	"411090"	Pozostali pracownicy obsługi biurowej	236	219	8	7	87	80
5	"722204"	Ślusarz*	206	2	1	0	91	1
6	"911207"	Sprzątaczką biurowa	155	150	0	0	68	64
7	"432103"	Magazynier	144	24	2	0	35	10
8	"932911"	Robotnik pomocniczy w przemyśle przetwórczym	130	73	1	1	72	45

9	"331403"	Technik ekonomista*	128	109	6	5	47	42
10	"512001"	Kucharz*	117	58	1	1	30	18
11	"932101"	Pakowacz	107	85	3	1	42	36
12	"515303"	Robotnik gospodarczy	104	16	0	0	51	8
13	"753105"	Krawiec*	102	102	0	0	31	31
14	"514101"	Fryzjer*	96	92	4	4	24	22
15	"711202"	Murarz*	92	0	0	0	28	0
16	"751201"	Cukiernik*	80	54	2	2	21	15
17	"753303"	Szwaczka	74	74	0	0	27	27
18	"513101"	Kelner*	71	54	2	2	19	14
19	"941201"	Pomoc kuchenna	68	62	2	2	24	24
20	"723103"	Mechanik pojazdów samochodowych*	66	0	1	0	14	0
21	"752205"	Stolarz*	66	1	0	0	21	0
22	"524990"	Pozostali pracownicy sprzedaży i pokrewni gdzie indziej niesklasyfikowani	63	49	0	0	25	21
23	"512002"	Kucharz małej gastronomii*	61	20	2	2	10	4
24	"721306"	Błacharz samochodowy*	59	0	1	0	14	0
25	"833203"	Kierowca samochodu ciężarowego	55	0	0	0	20	0
26	"243106"	Specjalista do spraw marketingu i handlu	52	37	1	0	16	10
27	"723105"	Mechanik samochodów osobowych	51	0	0	0	11	0
28	"311504"	Technik mechanik*	50	0	0	0	7	0
29	"741207"	Elektromonter (elektryk) zakładowy	49	3	0	0	18	1
30	"522305"	Technik handlowiec*	48	40	1	1	20	16

NAPŁYW BEZROBOTNYCH

W I półroczu 2012 roku w Urzędzie Pracy Powiatu Krakowskiego zarejestrowało się 5 291 osób bezrobotnych, w tym 2 402 kobiety. Najwyższy napływ wg zawodów pokrywał się w większości z zawodami o najliczniejszej liczbie bezrobotnych. Jest to sytuacja typowa, pokazująca trwałość struktury bezrobocia rejestrowanego na terenie Powiatu Krakowskiego.

Tabela nr 3. Napływ bezrobotnych wg zawodów w I półroczu 2012 roku

Lp.	Kod zawodu	Nazwa zawodu	Bezrobotni ogółem	w tym		
				kobiety	absolwenci	
					razem	kobiety
1	2	3	4	5	6	7
1	"000000"	Bez zawodu	773	355	313	171
2	"522301"	Sprzedawca*	473	421	38	31
3	"931301"	Robotnik budowlany	185	0	5	0
4	"411090"	Pozostali pracownicy obsługi biurowej	127	111	11	11
5	"432103"	Magazynier	110	9	3	0
6	"512001"	Kucharz*	97	34	9	1
7	"722204"	Ślusarz*	95	2	2	0
8	"911207"	Sprzątaczką biurowa	86	85	2	2
9	"932101"	Pakowacz	67	48	5	2
10	"514101"	Fryzjer*	63	62	13	13
11	"331403"	Technik ekonomista*	58	46	8	6
12	"513101"	Kelner*	58	41	4	2
13	"753105"	Krawiec*	54	54	1	1
14	"711202"	Murarz*	53	0	0	0
15	"932911"	Robotnik pomocniczy w przemyśle przetwórczym	53	22	3	0
16	"723103"	Mechanik pojazdów samochodowych*	47	0	6	0
17	"515303"	Robotnik gospodarczy	46	7	0	0
18	"512002"	Kucharz małej gastronomii*	43	9	11	4
19	"941201"	Pomoc kuchenna	41	37	3	2
20	"751201"	Cukiernik*	40	21	2	1
21	"752205"	Stolarz*	40	0	1	0
22	"753303"	Szwaczka	37	37	0	0
23	"721306"	Blacharz samochodowy*	36	0	4	0
24	"723105"	Mechanik samochodów osobowych	36	0	0	0
25	"833203"	Kierowca samochodu ciężarowego	35	0	0	0
26	"332203"	Przedstawiciel handlowy	34	13	4	4
27	"351203"	Technik informatyk*	34	3	14	2
28	"524990"	Pozostali pracownicy sprzedaży i pokrewni gdzie indziej niesklasyfikowani	34	25	1	1
29	"311303"	Technik elektryk*	33	1	1	0
30	"832203"	Kierowca samochodu osobowego	33	0	1	0

DŁUGOTRWAŁE BEZROBOCIE

Długotrwałe bezrobocie jest zjawiskiem niezwykle negatywnym, powoduje wykluczenie nie tylko z aktywności zawodowej ale także społecznej, co w konsekwencji prowadzi do utraty motywacji do podejmowania jakichkolwiek działań na rzecz poprawy swojej sytuacji.

Ranking zawodów generujących długotrwałe bezrobocie został stworzony na podstawie wielkości wskaźnik długotrwałego bezrobocia, mierzonego jako iloczyn liczby bezrobotnych rejestrowanych w danym zawodzie, pozostających bez pracy powyżej 12 miesięcy i liczby zarejestrowanych w danym zawodzie wg stanu na koniec I półrocza 2012 roku.

W I półroczu 2012 roku ranking zawodów generujących długotrwałe bezrobocie przedstawiał się następująco:

Tabela nr 4. Ranking zawodów generujących długotrwałe bezrobocie

Lp.	Kod grupy zawodów	Nazwa grupy zawodów	Wskaźnik długotrwałego bezrobocia
1	2	3	4
1	"92"	Robotnicy pomocniczy w rolnictwie, leśnictwie i rybołówstwie	0,5556
2	"53"	Pracownicy opieki osobistej i pokrewni	0,5556
3	"13"	Kierownicy do spraw produkcji i usług	0,5135
4	"63"	Rolnicy i rybacy pracujący na własne potrzeby	0,5
5	"96"	Ładowacze nieczystości i inni pracownicy przy pracach prostych	0,4691
6	"73"	Rzemieślnicy i robotnicy poligraficzni	0,4519
7	"93"	Robotnicy pomocniczy w górnictwie, przemyśle, budownictwie i transporcie	0,3954
8	"91"	Pomoce domowe i sprzątaczk	0,3944
9	"54"	Pracownicy usług ochrony	0,3918
10	"34"	Średni personel z dziedziny prawa, spraw społecznych, kultury i pokrewny	0,3731
11	"72"	Robotnicy obróbki metali, mechanicy maszyn i urządzeń i pokrewni	0,3636
12	"41"	Sekretarki, operatorzy urządzeń biurowych i pokrewni	0,3588
13	"42"	Pracownicy obsługi klienta	0,3448
14	"61"	Rolnicy produkcji towarowej	0,3438
15	"94"	Pracownicy pomocniczy przygotowujący posiłki	0,3429
16	"52"	Sprzedawcy i pokrewni	0,3412
17	"71"	Robotnicy budowlani i pokrewni (z wyłączeniem elektryków)	0,3411
18	"75"	Robotnicy w przetwórstwie spożywczym, obróbce drewna, produkcji wyrobów tekstylnych i pokrewni	0,3379
19	"81"	Operatorzy maszyn i urządzeń wydobywczych i przetwórczych	0,3369
20	"12"	Kierownicy do spraw zarządzania i handlu	0,3333
21	"11"	Przedstawiciele władz publicznych, wyżsi urzędnicy i dyrektorzy generalni	0,3333
22	"43"	Pracownicy do spraw finansowo-statystycznych i ewidencji materiałowej	0,3243
23	"74"	Elektrycy i elektronicy	0,3163

24	"51"	Pracownicy usług osobistych	0,3139
25	"33"	Średni personel do spraw biznesu i administracji	0,3133
26	"24"	Specjaliści do spraw ekonomicznych i zarządzania	0,3053
27	"83"	Kierowcy i operatorzy pojazdów	0,2873
28	"25"	Specjaliści do spraw technologii informacyjno-komunikacyjnych	0,2857
29	"21"	Specjaliści nauk fizycznych, matematycznych i technicznych	0,2568
30	"62"	Leśnicy i rybacy	0,25
31	"31"	Średni personel nauk fizycznych, chemicznych i technicznych	0,2494
32	"22"	Specjaliści do spraw zdrowia	0,2424
33	"82"	Monterzy	0,2407
34	"44"	Pozostali pracownicy obsługi biura	0,2162
35	"32"	Średni personel do spraw zdrowia	0,2118
36	"26"	Specjaliści z dziedziny prawa, dziedzin społecznych i kultury	0,1917
37	"23"	Specjaliści nauczania i wychowania	0,1881
38	"35"	Technicy informatycy	0,1818
39	"14"	Kierownicy w branży hotelarskiej, handlu i innych branżach usługowych	0,1364

BEZROBOTNI WG POLSKIEJ KLASYFIKACJI ZAWODÓW

Uwzględniając sekcje Polskiej Klasyfikacji Działalności (PKD), największy napływ bezrobotnych, w I półroczu 2011 roku, zanotowano w handlu hurtowym i detalicznym, 1004 osoby, co stanowi 18,98% ogółu rejestrujących się w I półroczu 2012 roku .

Do pozostałych sekcji, w których odnotowano największą liczbę rejestrowanych bezrobotnych należą:

- przetwórstwo przemysłowe 735 osób, co stanowi 13,89 % ogółu rejestrowanych,
- budownictwo 624 osoby, co stanowi 11,79 % ogółu rejestrowanych,
- pozostała działalność usługowa 374 osoby, co stanowi 7,07 % ogółu rejestrowanych.

Tabela nr 5. Bezrobotni wg rodzaju działalności ostatniego miejsca pracy oraz ofert pracy w I półroczu 2012 roku

Sekcja PKD	Bezrobotni zarejestrowani w I-półroczu	Bezrobotni stan w końcu I-półrocza	Oferty pracy zgłoszone w I-półroczu	Oferty pracy stan w końcu I-półrocza
1	2	3	4	5
Handel hurtowy i detaliczny; naprawa pojazdów samochodowych, włączając motocykle	1004	1709	520	84
Przetwórstwo przemysłowe	735	1278	412	40
Budownictwo	624	986	577	59
Pozostała działalność usługowa	374	644	252	20
Działalność w zakresie usług administrowania i działalność wspierająca	308	456	562	79
Działalność związana z zakwaterowaniem i usługami gastronomicznymi	227	333	137	12

Administracja publiczna i obrona narodowa; obowiązkowe zabezpieczenia społeczne	162	213	394	4
Transport i gospodarka magazynowa	160	245	59	8
Działalność nie zidentyfikowana	118	286	0	0
Opieka zdrowotna i pomoc społeczna	106	172	101	1
Edukacja	104	194	88	0
Działalność finansowa i ubezpieczeniowa	86	213	121	2
Działalność profesjonalna, naukowa i techniczna	84	125	148	6
Działalność związana z kulturą, rozrywką i rekreacją	56	79	48	2
Informacja i komunikacja	52	72	110	2
Dostawa wody; gospodarowanie ściekami i odpadami oraz działalność związana z rekultywacją	29	45	42	10
Rolnictwo, leśnictwo, łowiectwo i rybactwo	27	61	23	0
Działalność związana z obsługą rynku nieruchomości	23	34	128	1
Górnictwo i wydobywanie	11	28	0	0
Wytwarzanie i zaopatrywanie w energię elektryczną, gaz, parę wodną, gorącą wodę i powietrze do układów klimatyzacyjnych	10	33	1	0
Gospodarstwa domowe zatrudniające pracowników; gospodarstwa domowe produkujące wyroby i świadczące usługi na własne potrzeby	4	12	0	0
Organizacje i zespoły eksterytorialne	1	1	0	0

OFERTY PRACY WG ZAWODÓW

W I półroczu 2012 roku pracodawcy zgłosili do urzędu 3723 oferty pracy. Najwięcej ofert zgłaszano dla robotników gospodarczych (265), pozostałych pracowników obsługi biurowej (154), sprzedawców (138), konsultantów/agentów sprzedaży bezpośredniej (121), przedstawicieli handlowych (114). Podobnie jak w roku ubiegłym, w zawodach plasujących się w pierwszej 30-tce pod względem ilości napływu ofert dominują propozycje zatrudnienia skierowane przede wszystkim do osób z wykształceniem zasadniczym i średnim zawodowym. W rankingu znalazły głównie zawody proste, niewymagające skomplikowanych umiejętności, czy kwalifikacji.

Tabela nr 6. Oferty pracy wg zawodów zgłoszone w I półroczu 2012 roku

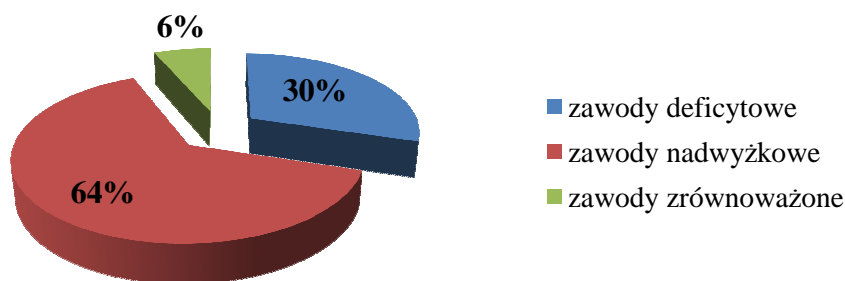
Lp.	Kod zawodu	Nazwa zawodu	Oferty pracy zgłoszone w I-półroczu	Oferty pracy zgłoszone w końcu I-półroczu
1	2	3	4	5
1	"515303"	Robotnik gospodarczy	265	14
2	"411090"	Pozostali pracownicy obsługi biurowej	154	2
3	"522301"	Sprzedawca*	138	12

4	"524302"	Konsultant / agent sprzedaży bezpośredniej	121	1
5	"332203"	Przedstawiciel handlowy	114	11
6	"911290"	Pozostałe pomoce i sprzętaczki biurowe, hotelowe i podobne	113	15
7	"411004"	Technik prac biurowych*	86	2
8	"432103"	Magazynier	86	6
9	"711202"	Murarz*	78	7
10	"541307"	Pracownik ochrony fizycznej bez licencji	73	7
11	"711404"	Zbrojarz	73	23
12	"931301"	Robotnik budowlany	63	5
13	"911207"	Sprzątaczką biurowa	58	15
14	"816003"	Operator maszyn i urządzeń przemysłu spożywczego*	55	0
15	"712303"	Tynkarz	53	10
16	"514101"	Fryzjer*	50	3
17	"522304"	Sprzedawca w branży spożywczej	50	4
18	"411003"	Pracownik kancelaryjny	46	0
19	"524404"	Telemarketer	46	16
20	"751106"	Ubojowy	43	0
21	"833203"	Kierowca samochodu ciężarowego	42	6
22	"732107"	Montażysta produkcyjny	36	0
23	"513101"	Kelner*	35	4
24	"941201"	Pomoc kuchenna	34	2
25	"512001"	Kucharz*	33	4
26	"341202"	Opiekun osoby starszej*	30	0
27	"816090"	Pozostali operatorzy maszyn do produkcji wyrobów spożywczych i pokrewni	30	0
28	"711601"	Brukarz	29	0
29	"331301"	Księgowy	28	0
30	"522302"	Sprzedawca w branży mięsnej	27	4
31	"711501"	Cieśla*	25	7
32	"752208"	Stolarz meblowy	24	4
33	"523002"	Kasjer handlowy	23	13
34	"214103"	Inżynier utrzymania ruchu	22	0
35	"611303"	Ogrodnik*	22	1
36	"932101"	Pakowacz	22	6
37	"722204"	Ślusarz*	20	3
38	"741305"	Elektromonter sieci trakcyjnej	20	0
39	"931207"	Robotnik torowy	20	0
40	"514202"	Kosmetyczka	19	1
41		inne	1417	122
		suma	3723	330

ANALIZA ZAWODÓW NADWYŻKOWYCH I DEFICYTOWYCH

Zestawienia liczby ofert pracy zgłoszonych w powiecie krakowskim z liczbą zarejestrowanych bezrobotnych wskazuje na nadwyżkę siły roboczej. Sytuacja jednak w zakresie występowania deficytu/nadwyżki jest silnie zróżnicowana ze względu na zawody.

W I półroczu 2012 roku w rankingu zawodów deficytowych i nadwyżkowych odnotowano 834 zawody w których zgłaszano oferty pracy i/lub zarejestrowali się bezrobotni. W tej grupie były 533 zawody nadwyżkowych, 53 zawody równoważne oraz 248 zawodów deficytowych. Strukturę zawodów nadwyżkowych i deficytowych ilustruje wykres poniżej.



Wykres nr 3. Struktura zawodów deficytowych i nadwyżkowych w I półroczu 2012 roku.

ZAWODY DEFICYTOWE

Poprzez **zawody deficytowe** należy rozumieć zawody, na które występuje na rynku pracy wyższe zapotrzebowanie niż liczba osób poszukujących pracy w tym zawodzie, czyli – stosunek średniomiesięcznego napływu ofert pracy do urzędu pracy w danym zawodzie do średniomiesięcznej rejestracji osób bezrobotnych w tym samym zawodzie i w tym samym okresie czasu **jest większy od 1,1**.

Posiłkując się wskaźnikiem intensywności deficytu zawodów, wyłoniono 248 zawodów deficytowych, przy czym, w 111 zawodach byli zarejestrowani bezrobotni, natomiast w 137 zawodach nie odnotowano napływu do bezrobocia w I półroczu 2012 roku i wskaźnik intensywności nadwyżki wynosił MAX.

Usystematyzowano w nim elementarne grupy zawodów według średniego deficytu popytu na pracę, przy założeniu, że wskaźnik intensywności deficytu przekraczał 1,1 co oznacza, iż w zawodach tych występowała największa przewaga ofert pracy nad bezrobotnymi.

Im większy wskaźnik intensywności deficytu zawodów, tym maksymalne możliwości uzyskania pracy przez bezrobotnego.

Tabela nr 7. Ranking 30 zawodów deficytowych o najwyższej średniej miesięcznej liczbie ofert zgłaszanych w I półroczu 2012 roku

Lp	Kod zawodu	Nazwa zawodu	Średnia miesięczna liczba ofert pracy zgłoszonych w I-półroczu	Średnia miesięczna liczba zarejestrowanych bezrobotnych w I-półroczu	Średnia miesięczna nadwyżka (deficyt) podaży siły roboczej w I-półroczu	Wskaźnik intensywności deficytu zawodów
1	2	3	4	5	6	7
1	"515303"	Robotnik gospodarczy	44,1667	7,6667	-36,5	5,7609
2	"411090"	Pozostali pracownicy obsługi biurowej	25,6667	21,1667	-4,5	1,2126
3	"524302"	Konsultant / agent sprzedaży bezpośredniej	20,1667	0,5	-19,6667	40,3333
4	"332203"	Przedstawiciel handlowy	19	5,6667	-13,3333	3,3529
5	"911290"	Pozostałe pomoce i sprzętaczki biurowe, hotelowe i podobne	18,8333	0,5	-18,3333	37,6667
6	"411004"	Technik prac biurowych*	14,3333	0,8333	-13,5	17,2
7	"711202"	Murarz*	13	8,8333	-4,1667	1,4717
8	"711404"	Zbrojarz	12,1667	2,5	-9,6667	4,8667
9	"541307"	Pracownik ochrony fizycznej bez licencji	12,1667	2,3333	-9,8333	5,2143
10	"816003"	Operator maszyn i urządzeń przemysłu spożywczego*	9,1667	0,3333	-8,8333	27,5
11	"712303"	Tynkarz	8,8333	1,5	-7,3333	5,8889
12	"522304"	Sprzedawca w branży spożywczej	8,3333	0,1667	-8,1667	50
13	"524404"	Telemarketer	7,6667	1	-6,6667	7,6667
14	"751106"	Ubojowy	7,1667	0,8333	-6,3333	8,6
15	"833203"	Kierowca samochodu ciężarowego	7	5,8333	-1,1667	1,2
16	"732107"	Montażysta reprodukcyjny	6	1,6667	-4,3333	3,6
17	"816090"	Pozostali operatorzy maszyn do produkcji wyrobów spożywczych i pokrewni	5	0,5	-4,5	10
18	"341202"	Opiekun osoby starszej*	5	0,3333	-4,6667	15
19	"711601"	Brukarz	4,8333	2,6667	-2,1667	1,8125
20	"331301"	Księgowy	4,6667	4	-0,6667	1,1667
21	"522302"	Sprzedawca w branży mięsnej	4,5	0,1667	-4,3333	27
22	"711501"	Cieśla*	4,1667	1,6667	-2,5	2,5
23	"611303"	Ogrodnik*	3,6667	1,8333	-1,8333	2
24	"931207"	Robotnik torowy	3,3333	0,5	-2,8333	6,6667
25	"514202"	Kosmetyczka	3,1667	0,3333	-2,8333	9,5
26	"313904"	Operator zautomatyzowanej i zrobotyzowanej linii produkcyjnej w przemyśle elektromaszynowym	3	0,6667	-2,3333	4,5
27	"962902"	Dozorca	2,8333	1,6667	-1,1667	1,7

28	"711990"	Pozostali robotnicy budowlani robót stanu surowego i pokrewni gdzie indziej niesklasyfikowani	2,8333	0,8333	-2	3,4
29	"723104"	Mechanik samochodów ciężarowych	2,8333	0,5	-2,3333	5,6667
30	"412001"	Sekretarka	2,6667	1,5	-1,1667	1,7778

Tabela nr 8. Ranking 30 zawodów deficytowych o najwyższym wskaźniku intensywności deficytu I półrocza 2012 roku

Lp	Kod zawodu	Nazwa zawodu	Średnia miesięczna liczba ofert pracy zgłoszonych w I-półroczu	Średnia miesięczna liczba zarejestrowanych bezrobotnych w I-półroczu	Średnia miesięczna nadwyżka (deficyt) podaży siły roboczej w I-półroczu	Wskaźnik intensywności deficytu zawodów
1	2	3	4	5	6	7
1	"522304"	Sprzedawca w branży spożywczej	8,3333	0,1667	-8,1667	50
2	"524302"	Konsultant / agent sprzedaży bezpośredniej	20,1667	0,5	-19,6667	40,3333
3	"911290"	Pozostałe pomoce i sprzątaczk biurowe, hotelowe i podobne	18,8333	0,5	-18,3333	37,6667
4	"816003"	Operator maszyn i urządzeń przemysłu spożywczego*	9,1667	0,3333	-8,8333	27,5
5	"522302"	Sprzedawca w branży mięsnej	4,5	0,1667	-4,3333	27
6	"411004"	Technik prac biurowych*	14,3333	0,8333	-13,5	17,2
7	"532201"	Opiekunka domowa	2,6667	0,1667	-2,5	16
8	"341202"	Opiekun osoby starszej*	5	0,3333	-4,6667	15
9	"334390"	Pozostali pracownicy administracyjni i sekretarze biura zarządu	2	0,1667	-1,8333	12
10	"751101"	Garmażer	1,8333	0,1667	-1,6667	11
11	"722303"	Operator maszyn do obróbki skrawaniem	1,6667	0,1667	-1,5	10
12	"816090"	Pozostali operatorzy maszyn do produkcji wyrobów spożywczych i pokrewni	5	0,5	-4,5	10
13	"514202"	Kosmetyczka	3,1667	0,3333	-2,8333	9,5
14	"264315"	Tłumacz tekstów	1,5	0,1667	-1,3333	9
15	"531190"	Pozostali opiekunowie dziecięcy	1,5	0,1667	-1,3333	9
16	"751106"	Ubojowy	7,1667	0,8333	-6,3333	8,6
17	"524404"	Telemarketer	7,6667	1	-6,6667	7,6667
18	"343301"	Bibliotekarz*	1,1667	0,1667	-1	7
19	"711402"	Betoniarz - zbrojarz*	1,1667	0,1667	-1	7
20	"932901"	Konserwator części	1,1667	0,1667	-1	7
21	"931207"	Robotnik torowy	3,3333	0,5	-2,8333	6,6667
22	"333105"	Spedytor	1	0,1667	-0,8333	6
23	"712290"	Pozostali posadzkarze, parkieciarze i glazurnicy	1	0,1667	-0,8333	6
24	"834101"	Kierowca ciągnika rolniczego	1	0,1667	-0,8333	6

25	"911208"	Sprzątacze pojazdów	1	0,1667	-0,8333	6
26	"712303"	Tynkarz	8,8333	1,5	-7,3333	5,8889
27	"515303"	Robotnik gospodarczy	44,1667	7,6667	-36,5	5,7609
28	"723104"	Mechanik samochodów ciężarowych	2,8333	0,5	-2,3333	5,6667
29	"541307"	Pracownik ochrony fizycznej bez licencji	12,1667	2,3333	-9,8333	5,2143
30	"343203"	Florysta*	0,8333	0,1667	-0,6667	5

ZAWODY NADWYŻKOWE

Poprzez **zawody nadwyżkowe** należy rozumieć zawody, na które występuje na rynku pracy mniejsze zapotrzebowanie niż liczba osób poszukujących pracy w tym zawodzie, czyli – stosunek średniomiesięcznego napływu ofert pracy do urzędu pracy w danym zawodzie do średniomiesięcznej rejestracji osób bezrobotnych w tym samym zawodzie i w tym samym okresie czasu **jest mniejszy od 0,9**.

Zawody nadwyżkowe, a więc jedno z najbardziej niepokojących zjawisk na rynku pracy na przestrzeni kilku lat wykazuje bardzo duże podobieństwo. Świadczy to między innymi o strukturalnych problemach bezrobocia rejestrowanego.

W rankingu za I półrocze 2012 roku spośród 30 zawodów dla których zgłoszona największą liczę ofert pracy, wiele zawodów znajdowało się również w czołówce rankingu za analogiczny okres ubiegłego roku, są to między innymi zawody takie jak: sprzedawca, robotnik budowlany, ślusarz, magazynier.

Tabela nr 9. Ranking 30 zawodów nadwyżkowych o najwyższej średniej miesięcznej liczbie zarejestrowanych bezrobotnych w I półroczu 2012 roku

Lp	Kod zawodu	Nazwa zawodu	Średnia miesięczna liczba ofert pracy zgłoszonych w I-półroczu	Średnia miesięczna liczba zarejestrowanych bezrobotnych w I-półroczu	Średnia miesięczna nadwyżka podaży siły roboczej w I-półroczu	Wskaźnik intensywności nadwyżki zawodów
1	2	3	4	5	6	7
1	"522301"	Sprzedawca*	23	78,8333	55,8333	0,2918
2	"931301"	Robotnik budowlany	10,5	30,8333	20,3333	0,3405
3	"432103"	Magazynier	14,3333	18,3333	4	0,7818
4	"512001"	Kucharz*	5,5	16,1667	10,6667	0,3402
5	"722204"	Ślusarz*	3,3333	15,8333	12,5	0,2105
6	"911207"	Sprzątaczką biurowa	9,6667	14,3333	4,6667	0,6744
7	"932101"	Pakowacz	3,6667	11,1667	7,5	0,3284
8	"514101"	Fryzjer*	8,3333	10,5	2,1667	0,7937
9	"331403"	Technik ekonomista*	0,1667	9,6667	9,5	0,0172

10	"513101"	Kelner*	5,8333	9,6667	3,8333	0,6034
11	"753105"	Krawiec*	2,5	9	6,5	0,2778
12	"723103"	Mechanik pojazdów samochodowych*	2,3333	7,8333	5,5	0,2979
13	"512002"	Kucharz małej gastronomii*	0,8333	7,1667	6,3333	0,1163
14	"941201"	Pomoc kuchenna	5,6667	6,8333	1,1667	0,8293
15	"752205"	Stolarz*	2	6,6667	4,6667	0,3
16	"751201"	Cukiernik*	2,6667	6,6667	4	0,4
17	"753303"	Szwaczka	3	6,1667	3,1667	0,4865
18	"721306"	Blacharz samochodowy*	0,8333	6	5,1667	0,1389
19	"723105"	Mechanik samochodów osobowych	1,5	6	4,5	0,25
20	"524990"	Pozostali pracownicy sprzedaży i pokrewni gdzie indziej niesklasyfikowani	0,6667	5,6667	5	0,1176
21	"351203"	Technik informatyk*	1,6667	5,6667	4	0,2941
22	"311303"	Technik elektryk*	0,5	5,5	5	0,0909
23	"832203"	Kierowca samochodu osobowego	1	5,5	4,5	0,1818
24	"751204"	Piekarz*	3	5,3333	2,3333	0,5625
25	"243106"	Specjalista do spraw marketingu i handlu	1	4,8333	3,8333	0,2069
26	"523002"	Kasjer handlowy	3,8333	4,6667	0,8333	0,8214
27	"311504"	Technik mechanik*	0,1667	4,5	4,3333	0,037
28	"712904"	Technolog robót wykończeniowych w budownictwie*	1,3333	4,3333	3	0,3077
29	"713102"	Malarz budowlany	0,8333	3,5	2,6667	0,2381
30	"513202"	Barman	1	3,5	2,5	0,2857

Tabela nr 10. Ranking 30 zawodów deficytowych wg wielkości wskaźnika intensywności nadwyżki I półrocza 2012 roku

Lp	Kod zawodu	Nazwa zawodu	Średnia miesięczna liczba ofert pracy zgłoszonych w I-półroczu	Średnia miesięczna liczba zarejestrowanych bezrobotnych w I-półroczu	Średnia miesięczna nadwyżka podaży siły roboczej w I-półroczu	Wskaźnik intensywności nadwyżki zawodów
1	2	3	4	5	6	7
1	"331403"	Technik ekonomista*	0,1667	9,6667	9,5	0,0172
2	"311504"	Technik mechanik*	0,1667	4,5	4,3333	0,037
3	"723190"	Pozostali mechanicy pojazdów samochodowych	0,1667	2,5	2,3333	0,0667
4	"931205"	Robotnik drogowy	0,1667	2,5	2,3333	0,0667
5	"311303"	Technik elektryk*	0,5	5,5	5	0,0909
6	"711401"	Betoniarz	0,1667	1,8333	1,6667	0,0909
7	"752290"	Pozostali stolarze meblowi i pokrewni	0,1667	1,6667	1,5	0,1
8	"512002"	Kucharz małej gastronomii*	0,8333	7,1667	6,3333	0,1163
9	"524990"	Pozostali pracownicy sprzedaży i pokrewni gdzie indziej	0,6667	5,6667	5	0,1176

		niesklasyfikowani				
10	"911206"	Salowa	0,3333	2,8333	2,5	0,1176
11	"751104"	Rozbieracz - wykrawacz	0,1667	1,3333	1,1667	0,125
12	"912103"	Prasowaczka ręczna	0,1667	1,3333	1,1667	0,125
13	"311408"	Technik elektronik*	0,3333	2,5	2,1667	0,1333
14	"833101"	Kierowca autobusu	0,3333	2,5	2,1667	0,1333
15	"721306"	Błacharz samochodowy*	0,8333	6	5,1667	0,1389
16	"242222"	Specjalista do spraw organizacji usług gastronomicznych, hotelarskich i turystycznych	0,1667	1	0,8333	0,1667
17	"322001"	Dietetyk*	0,1667	1	0,8333	0,1667
18	"352203"	Technik telekomunikacji*	0,1667	1	0,8333	0,1667
19	"122102"	Kierownik działu sprzedaży	0,3333	1,8333	1,5	0,1818
20	"712690"	Pozostali monterzy instalacji i urządzeń sanitarnych	0,3333	1,8333	1,5	0,1818
21	"832203"	Kierowca samochodu osobowego	1	5,5	4,5	0,1818
22	"933304"	Robotnik magazynowy	0,5	2,6667	2,1667	0,1875
23	"211403"	Geolog	0,1667	0,8333	0,6667	0,2
24	"242190"	Pozostali specjaliści do spraw zarządzania i organizacji	0,1667	0,8333	0,6667	0,2
25	"311502"	Kontroler jakości wyrobów mechanicznych	0,1667	0,8333	0,6667	0,2
26	"721208"	Spawacz ręczny łukiem elektrycznym	0,1667	0,8333	0,6667	0,2
27	"742190"	Pozostali monterzy elektronicy i serwisanci urządzeń elektronicznych	0,1667	0,8333	0,6667	0,2
28	"243106"	Specjalista do spraw marketingu i handlu	1	4,8333	3,8333	0,2069
29	"722204"	Ślusarz*	3,3333	15,8333	12,5	0,2105
30	"325511"	Technik ochrony środowiska*	0,3333	1,5	1,1667	0,2222

ZAWODY RÓWNOWAŻNE

Za zawody równoważne uważamy zawody, w których stosunek średniomiesięcznego napływu ofert pracy do urzędu pracy w danym zawodzie do średniomiesięcznej rejestracji osób bezrobotnych w tym samym zawodzie i w tym samym okresie czasu **zawiera się w przedziale od 0,9 do 1,1** to zawody należy uważać za **zawody zrównoważone**, czyli wykazujące równowagę na rynku pracy.

Na rynku pracy trwała równowaga pomiędzy napływem ofert pracy i dostępnością siły roboczej jest stanem trudnym do osiągnięcia. dlatego też trudno o wskazanie jakichkolwiek tendencji. w I półroczu 2012 roku odnotowano 53 zawody równoważne, które przedstawia poniższa tabela.

Tabela nr 11. Ranking zawodów zrównoważonych w I półroczu 2012 roku

Lp	Kod zawodu	Nazwa zawodu	Średnia miesięczna liczba ofert pracy zgłoszonych w I-półroczu	Średnia miesięczna liczba zarejestrowanych bezrobotnych w I-półroczu	Średnia miesięczna nadwyżka (deficyt) podaży siły roboczej w I-półroczu	Wskaźnik intensywności nadwyżki (deficytu) zawodów
1	2	3	4	5	6	7
1	"752208"	Stolarz meblowy	4	3,6667	-0,3333	1,0909
2	"741101"	Elektromonter instalacji elektrycznych	2,1667	2	-0,1667	1,0833
3	"711502"	Cieśla szalunkowy	3,1667	3	-0,1667	1,0556
4	"121990"	Pozostali kierownicy do spraw obsługi biznesu i zarządzania gdzie indziej niesklasyfikowani	0,1667	0,1667	0	1
5	"122101"	Kierownik działu marketingu	0,1667	0,1667	0	1
6	"213106"	Biotechnolog	0,1667	0,1667	0	1
7	"214109"	Specjalista kontroli jakości	0,1667	0,1667	0	1
8	"214303"	Inżynier inżynierii środowiska - instalacje sanitarne	0,1667	0,1667	0	1
9	"225101"	Lekarz weterynarii	0,1667	0,1667	0	1
10	"233001"	Nauczyciel biologii	0,1667	0,1667	0	1
11	"233008"	Nauczyciel języka angielskiego	0,1667	0,1667	0	1
12	"234113"	Nauczyciel nauczania początkowego	0,1667	0,1667	0	1
13	"241390"	Pozostali analitycy finansowi	0,1667	0,1667	0	1
14	"242107"	Specjalista do spraw konsultingu	0,1667	0,1667	0	1
15	"242304"	Doradca zawodowy	0,1667	0,1667	0	1
16	"311990"	Pozostali technicy nauk fizycznych i technicznych gdzie indziej niesklasyfikowani	0,1667	0,1667	0	1
17	"332202"	Pracownik centrum elektronicznej obsługi klienta	0,1667	0,1667	0	1
18	"334402"	Sekretarka medyczna	0,1667	0,1667	0	1
19	"341201"	Asystent osoby niepełnosprawnej*	0,1667	0,1667	0	1
20	"422101"	Pracownik biura podróży	0,1667	0,1667	0	1
21	"514205"	Pracownik solarium	0,1667	0,1667	0	1
22	"515190"	Pozostali pracownicy obsługi technicznej biur, hoteli i innych obiektów	0,1667	0,1667	0	1
23	"515201"	Gospodyni	0,1667	0,1667	0	1
24	"515203"	Technik turystyki wiejskiej*	0,1667	0,1667	0	1
25	"515301"	Gospodarz domu	0,1667	0,1667	0	1
26	"515390"	Pozostali gospodarze budynków	0,1667	0,1667	0	1
27	"516502"	Instruktor nauki jazdy	0,1667	0,1667	0	1
28	"531103"	Opiekunka dzieci w drodze do szkoły	0,1667	0,1667	0	1
29	"611104"	Rolnik upraw polowych	0,1667	0,1667	0	1
30	"711103"	Renowator zabytków architektury*	0,1667	0,1667	0	1
31	"712101"	Dekarz*	1	1	0	1
32	"713201"	Lakiernik*	0,6667	0,6667	0	1
33	"722290"	Pozostali ślusarze i pokrewni	1	1	0	1
34	"723307"	Mechanik maszyn i urządzeń	1,3333	1,3333	0	1

		przemysłowych				
35	"732208"	Operator kserokopiarek	0,3333	0,3333	0	1
36	"741201"	Elektromechanik*	0,5	0,5	0	1
37	"742117"	Serwisant sprzętu komputerowego	0,1667	0,1667	0	1
38	"752206"	Stolarz galanterii drzewnej	0,1667	0,1667	0	1
39	"811204"	Operator maszyn i urządzeń do rozdrabniania i sortowania surowców mineralnych	0,1667	0,1667	0	1
40	"812190"	Pozostali operatorzy maszyn i urządzeń do produkcji i przetwórstwa metali	0,6667	0,6667	0	1
41	"814104"	Wulkanizator	0,1667	0,1667	0	1
42	"814290"	Pozostali operatorzy maszyn do produkcji wyrobów z tworzyw sztucznych	0,3333	0,3333	0	1
43	"821902"	Monter mebli	0,3333	0,3333	0	1
44	"832204"	Przewoźnik osób	0,1667	0,1667	0	1
45	"834201"	Mechanik maszyn i urządzeń drogowych*	0,1667	0,1667	0	1
46	"834202"	Operator maszyn drogowych	0,1667	0,1667	0	1
47	"912101"	Maglarz	0,3333	0,3333	0	1
48	"912201"	Czyściciel pojazdów	0,1667	0,1667	0	1
49	"912202"	Operator myjni	0,3333	0,3333	0	1
50	"932907"	Pomocnik lakiernika	0,3333	0,3333	0	1
51	"941202"	Zmywacz naczyń	0,3333	0,3333	0	1
52	"961201"	Sortowacz surowców wtórnych	0,1667	0,1667	0	1
53	"962105"	Goniec	0,6667	0,6667	0	1

Opracowała:

Małgorzata Zasada

Stanowisko ds. statystyki, badań i analiz

Urząd Pracy Powiatu Krakowskiego